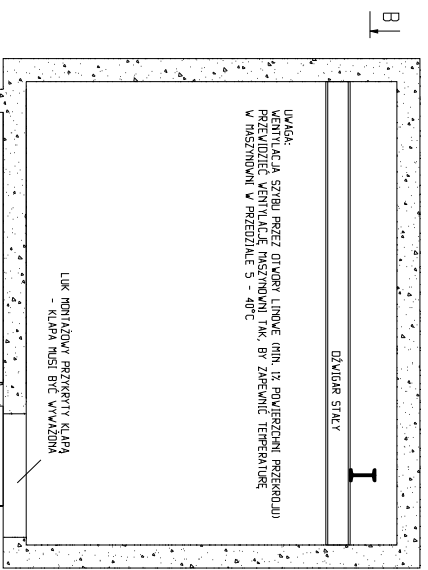
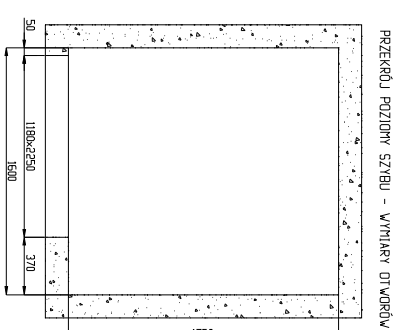


PRZEKRÓJ PIONOWY SZYBU I MASZYNOWNI



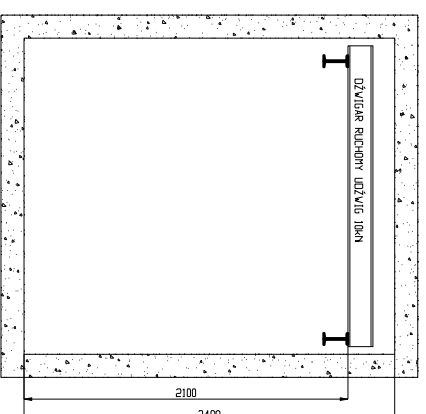
UWAGA: Dla dźwigu z drzwiami lewymi - odbicie lustrzone szybu i maszynowni

A1 - C - C
SKALA 1:25



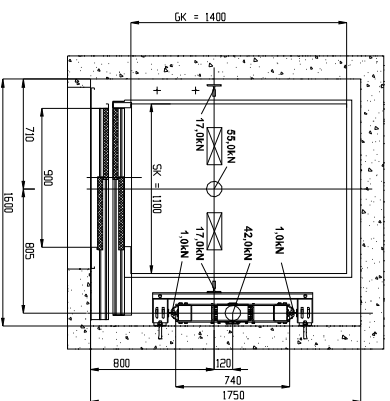
PRZEKRÓJ POZIOMY SZYBU - WMIARY OTWORÓW

WIDOK D
SKALA 1:25



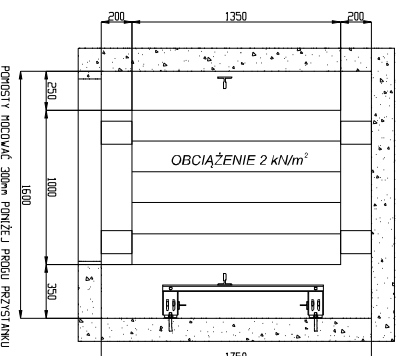
PRZEKRÓJ PIONOWY MASZYNOWNI

C - C
SKALA 1:25

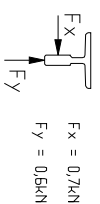


PRZEKRÓJ POZIOMY SZYBU - USTUDNIANIE PODZIEMKÓW OBCIĄŻENIA PŁYTY DENNEJ PUSZYSZBIA

C - C
SKALA 1:25



USTUDNIANIE POKRYTÓW KONSTRUKTYWNYCH - NA KAŻDYM PRZYSTANKU



SILEY DZIAŁAJĄCE NA ŚCIANY SZYBU

TABELA OZNACZEŃ

| Numer przystanku | Poziom Wysokość | Oznaczenie | Wyświetlacz | Podstawowy |
|------------------|-----------------|------------|-------------|------------|
| 1 | | | | |
| 2 | | | | |
| 3 | | | | |
| 4 | | | | |
| 5 | | | | |
| 6 | | | | |
| 7 | | | | |
| 8 | | | | |
| 9 | | | | |
| 10 | | | | |
| 11 | | | | |
| 12 | | | | |
| 13 | | | | |
| 14 | | | | |
| 15 | | | | |
| 16 | | | | |

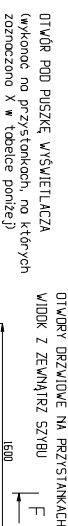
Typ: EM 630
Uciążliwość 630 kg / 8 osób
Prędkość $v = 1,0 \text{ m/s}$
Długość: 21 m dźwieg z maszynownią górną



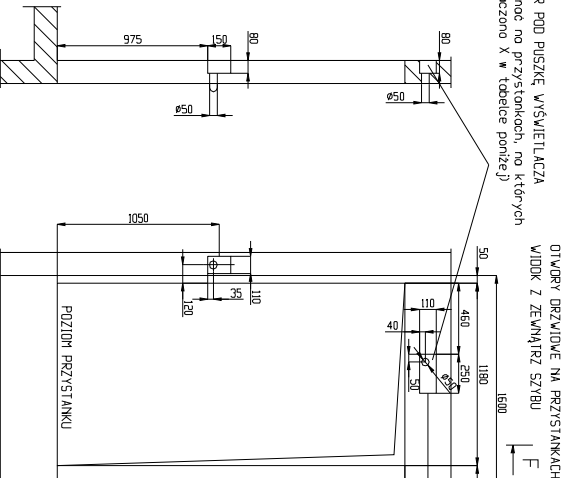
02-785 Warszawa
Ul. Surmowieckiego 12
tel. +48 22 641 19 16
tel./fax +48 22 643 74 75

oddział w Pleszewie
05-500 Pleszewo
Ul. Gen. L. Dąbkiego 21A
tel. +48 22 750 33 14
fax +48 22 737 23 91

F - F
SKALA 1:25

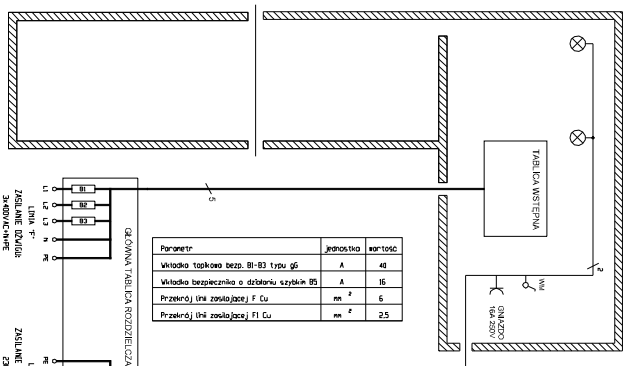


WIDOK E
SKALA 1:25



PRZY WYBORZE NATYKNOwych WYŚWIETLACZY I KASJET WĘZWAŃ WSKAŻĆ TŁOKO OTWORÓW Ø90 DO PROWADZENIA KABLI (NIE WYKONYWAĆ WŁĘBIEN POD PUSZKI)

SCHEMAT LINII ZASILAJĄCYCH DZWIÓW



DANE TECHNICZNE PROJEKTOWANEGO DZWIÓGU

| Typ dźwigu | | elektryczny z maszynownią | |
|-----------------------|----------------|---------------------------|---------|
| Założenie | 21 | | |
| Prędkość | v _n | m/s | 1,0 |
| Moc silnika wciągarki | P | kW | 5,3 |
| Uciążliwość nominalny | Q | kg | 630 |
| Wysokość podnoszenia | H _p | m | max. 40 |
| Liczba przystanków | t | | max. 16 |
| Liczba dalsze | i | | max. 16 |
| Szerokość | Sk | mm | 1100 |
| Głębokość | Gk | mm | 1400 |
| Wysokość | Hk | mm | 2100 |
| Typ drzwi | Drzwi | sztywne i kabinowe | |
| Szerokość otworca | Sd | mm | 900 |
| Wysokość otworca | Hd | mm | 2000 |
| Szerokość szybu | Parometry | szybu | |
| Głębokość szybu | Ss | mm | 1600 |
| Wysokość podszczybia | Gs | mm | 1750 |
| | hn | mm | 3380 |
| Głębokość podszczybia | hp | mm | 1100 |

WYTYCZNE PROJEKTOWE DLA INWESTORA

- Zgodnie z pkt. 5.8 normy PN-EN 81-1
- Szyby sztywne wykonane do grupy dźwigu. W szybie nie mogą być instalowane żadne urządzenia nie należące do dźwigu (np. przewoźny elektryczny, rurociąg itp.).
- Dozwolone jest instalowanie urządzeń służących do obsługi szybu, np. wyciągów, urządzeń do pomocy w porcie, itp. Wszystkie urządzenia muszą być obsługiwane przez personel odpowiedzialny za obsługę szybu. Wymagane jest zapewnienie dostępu do urządzeń do obsługi szybu. Wszystkie urządzenia muszą być obsługiwane przez personel odpowiedzialny za obsługę szybu.
- Szyby powstające z trwałych materiałów budowlanych, nie sprzyjających osadzeniu i entokorowi pyłom.
- Budownictwo sztywno wykonane zgodnie z normą PN-EN 12002
- Dozwolone odchylenia wykonania sztywno:
- Szerokość szybu + 20 mm
- Głębokość szybu + 20 mm
- Dopuszczalne odchylenia wykonania wewnętrznych powierzchni sztywno (tylko na zamkniętych) wynoszą:
- Dla poziomych ścian ±20 mm
- Wewnętrzno powierzchnia sztywno z drzwiami przystankowymi winno być gładką, nie powinno mieć wgnieceń ani występów.
- Wykonano sztywno wykonane i montaż porostów montażowych.
- Instalacje osłetiwno na przystankach na poziomie podłogi winno wynosić co najmniej 50 k.
- Instalacje osłetiwno na poziomie podłogi winno wynosić co najmniej 200 k.
- Należy zapewnić drogę do transportu pracownic o długości 5m do szybu.
- Należy zapewnić temperaturę w szybie i w jego otoczeniu w zakresie +5°C do +40°C
- Przewidywane wartości temperatury w maszynie i w otoczeniu +5°C do +40°C
- Od środka szybu otwór wentylacyjny o średnicy 100 mm w kierunku przystanku, należy wykonać do miejsca użytkownika w otoczeniu głównym i maszynie. Poziostanie odstęp 2,5m.
- Należy oznaczyć na ścianach przy otworach drzwi sztywno przy przystankach.
- Należy zabezpieczyć otwory drzwiowe przed dostaniem osób postojowych.
- Po zakończeniu montażu sztywno należy wykonać gładki wykończenie drzwi sztywno.
- Należy wykonać otwory wlotu wentylacji do drzwi sztywno.
- Decyzje pływ. dźwigu podszczybia i sztywno sztywno przedstawione na rysunkach obok.
- W przypadku montażu instalacji systemu monitoringu wizyjnego w kabinie dźwigu należy przekazać komplet dokumentacji systemu kierownikowi montażu dźwigu.