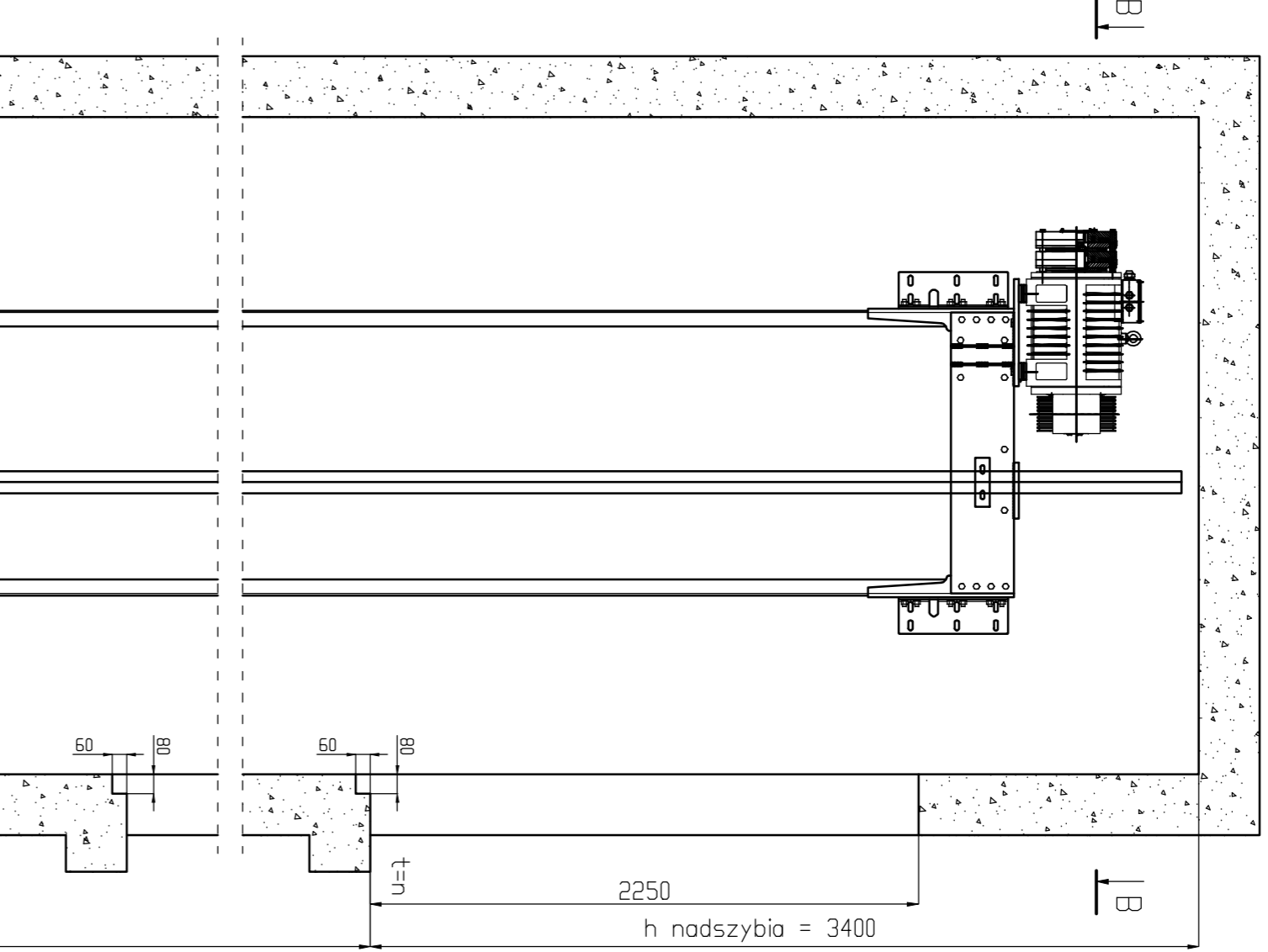
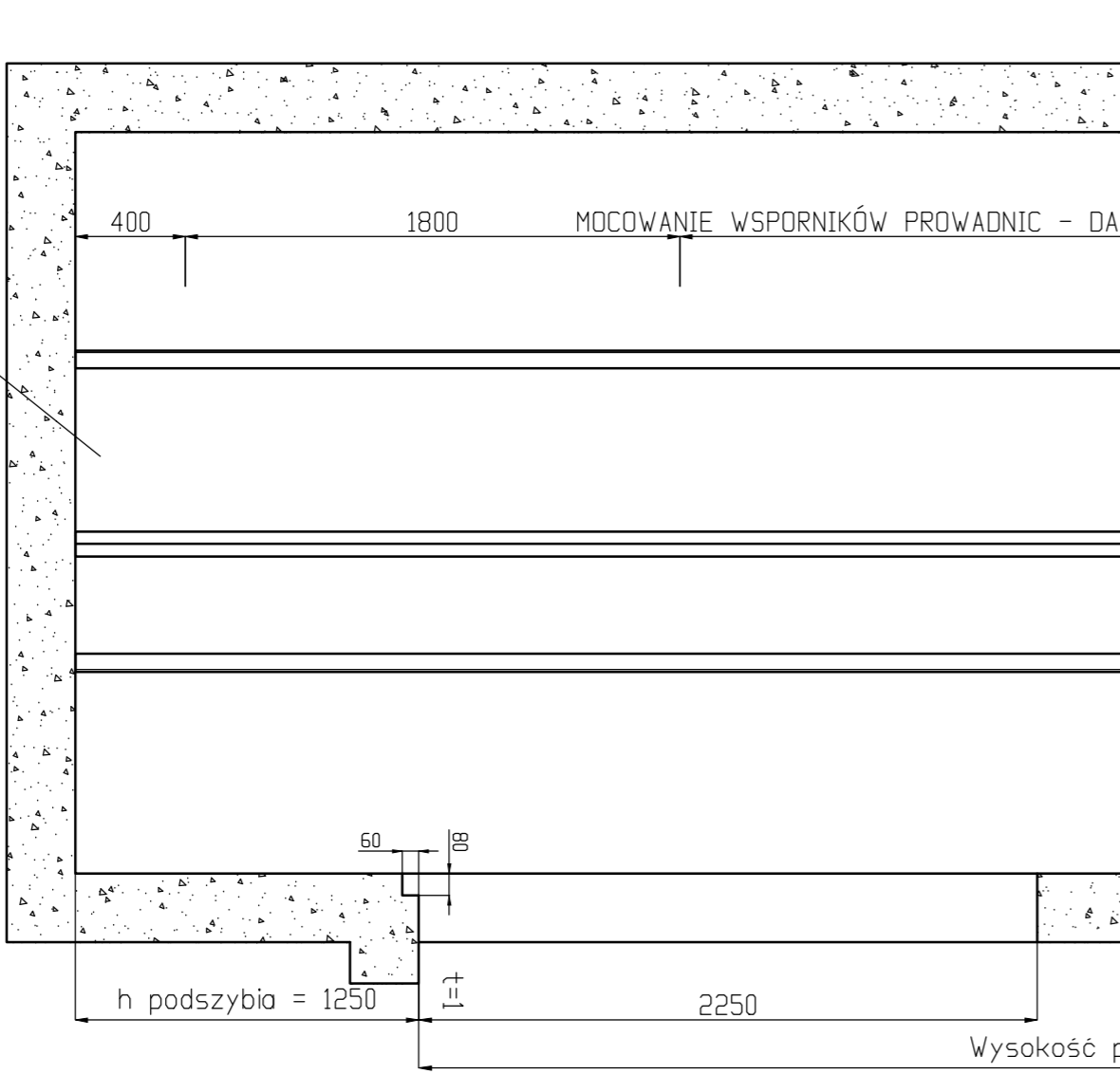


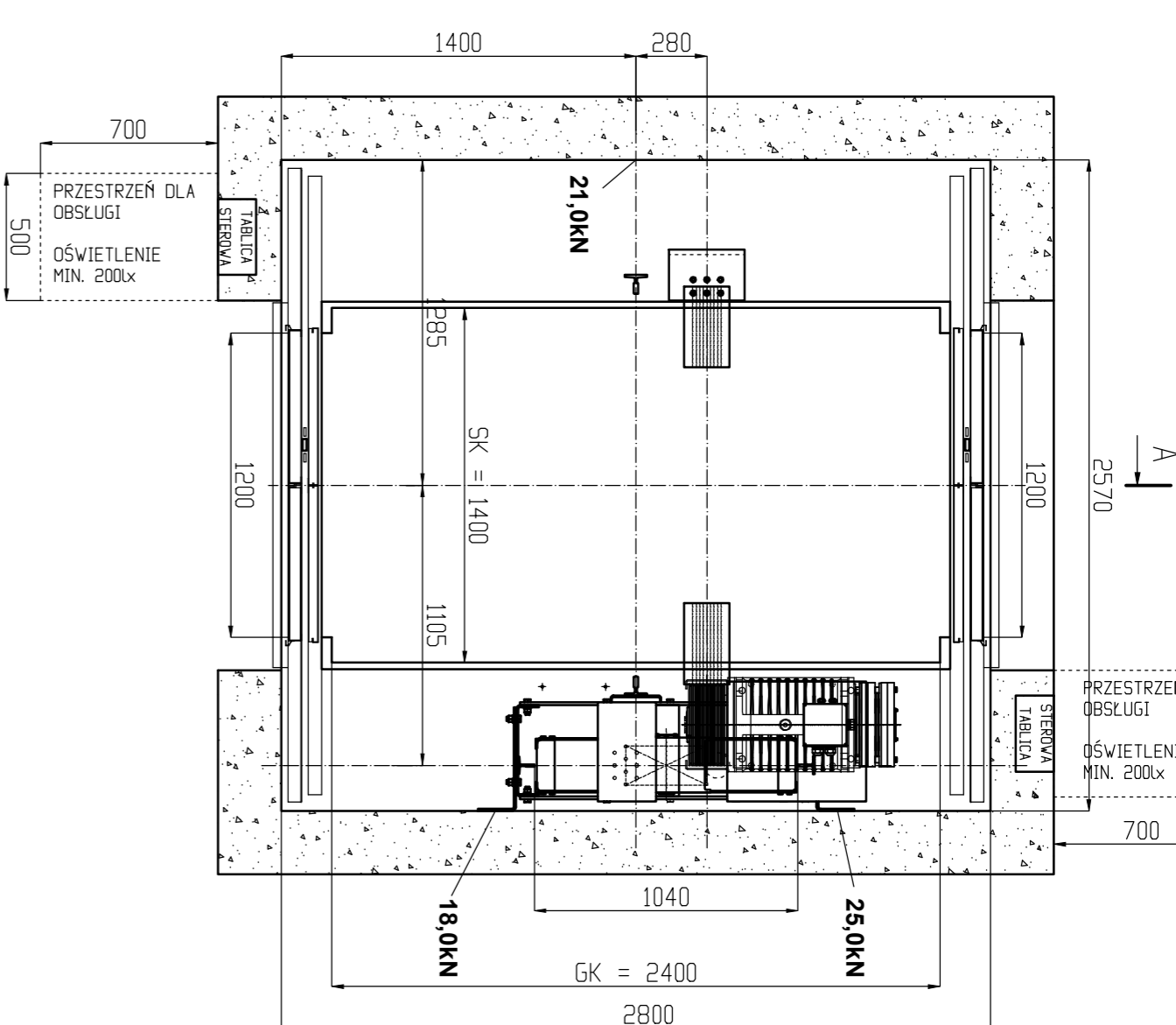
PRZEKROJ PIONOWY SZYBU
PRZEWODZIEC WENTYLACJI W GÓRCEJ CZĘŚCI SZYBU
ZGODNIE Z WYTYCZNYMI NORMY PN-EN 81-20:2014-10



C - C

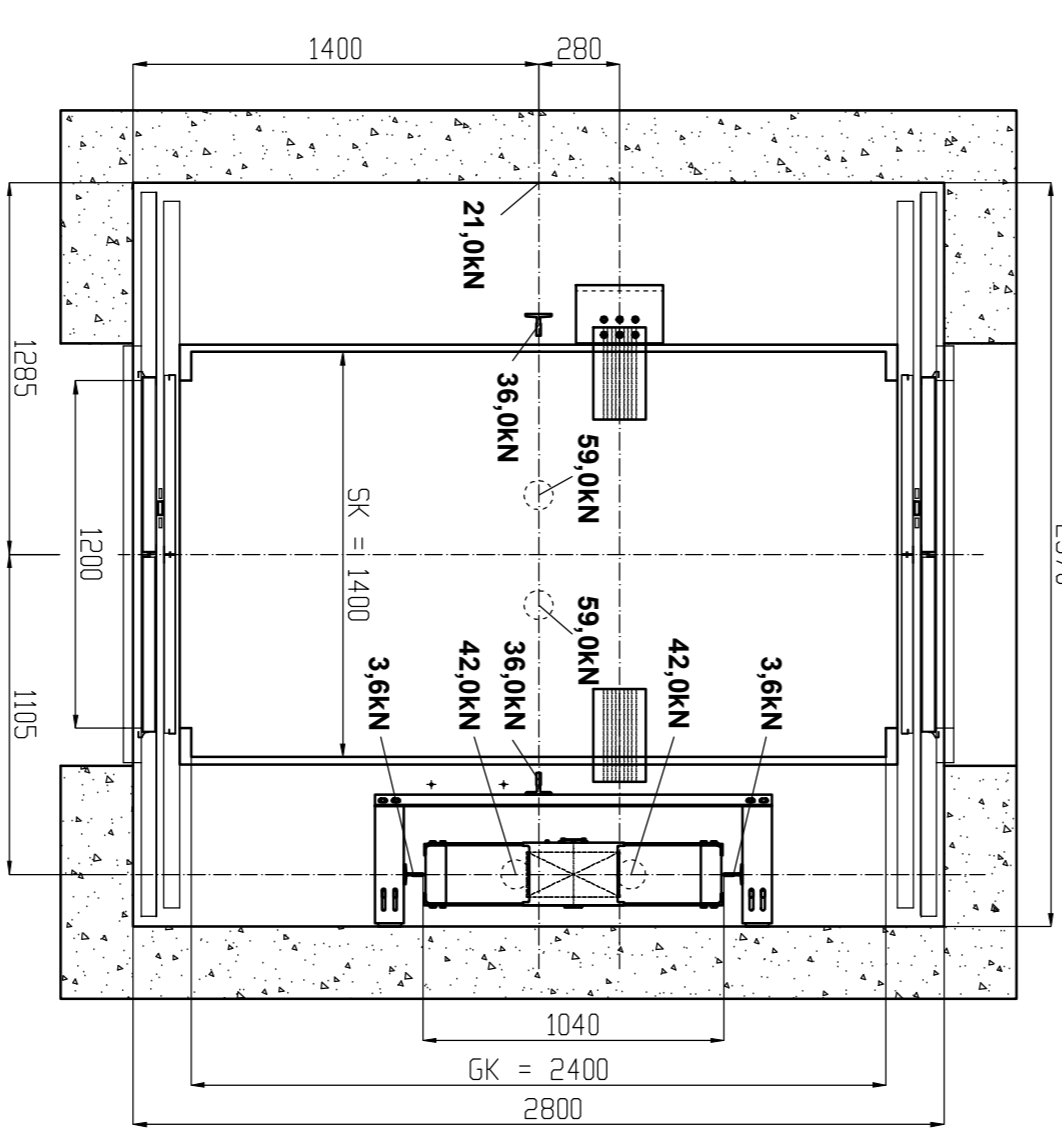


B - B
SKALA 1:25
PRZEKROJ PIONOWY NADSZYBIA - USYTUOWANIE PODZIEMNO
TABLICA STEROWA NA JEKNEJ ZE ŚCIANY - WYBRAĆ PRODUKT
OBLĄŻENIA ŚCIANY SZYBU OD ZESPÓŁU NAFEGOMEGO



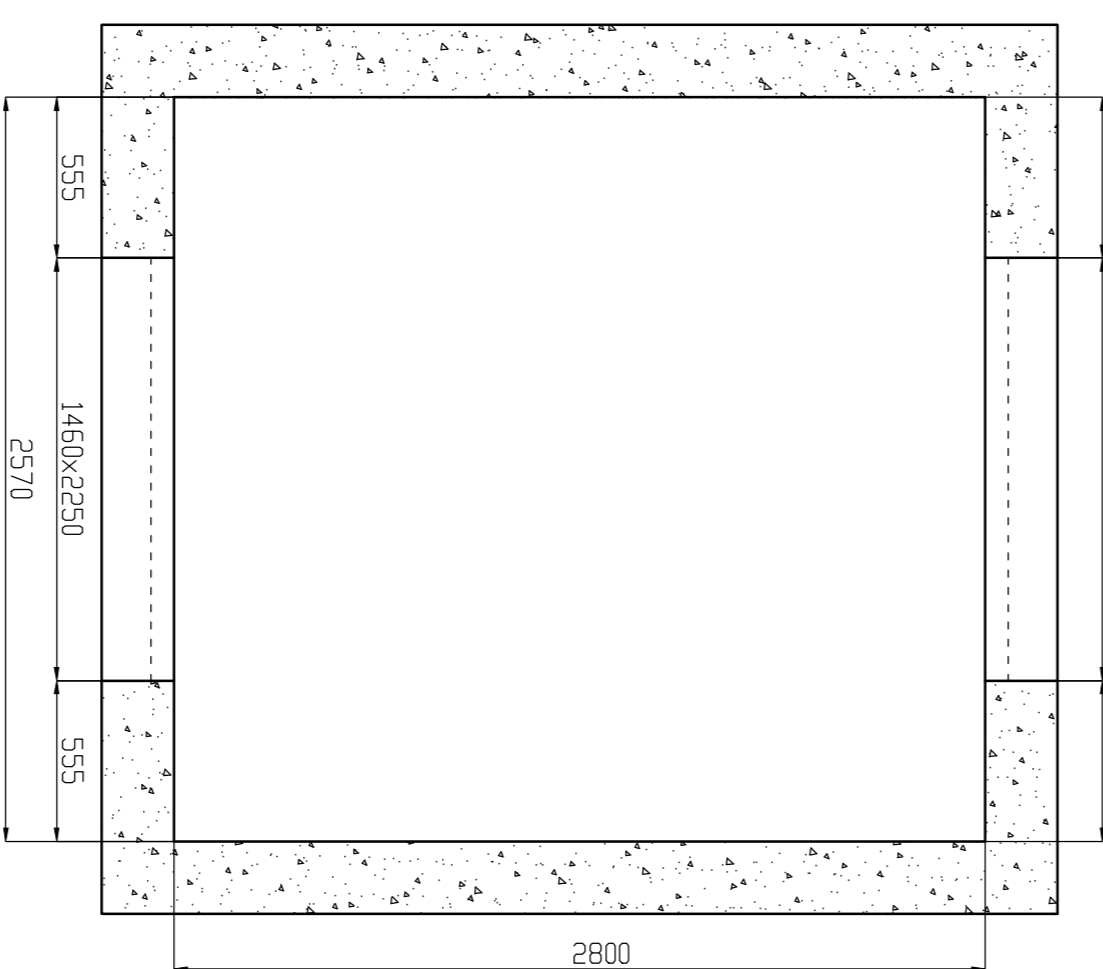
C - C
SKALA 1:25

PRZEKROJ PIONOWY SZYBU - USYTUOWANIE PODZIEMNO
OBLĄŻENIA PRZY DOLNEJ PODSZYBIA



C - C
SKALA 1:25

PRZEKROJ PIONOWY SZYBU - WYMIARY OTWORÓW



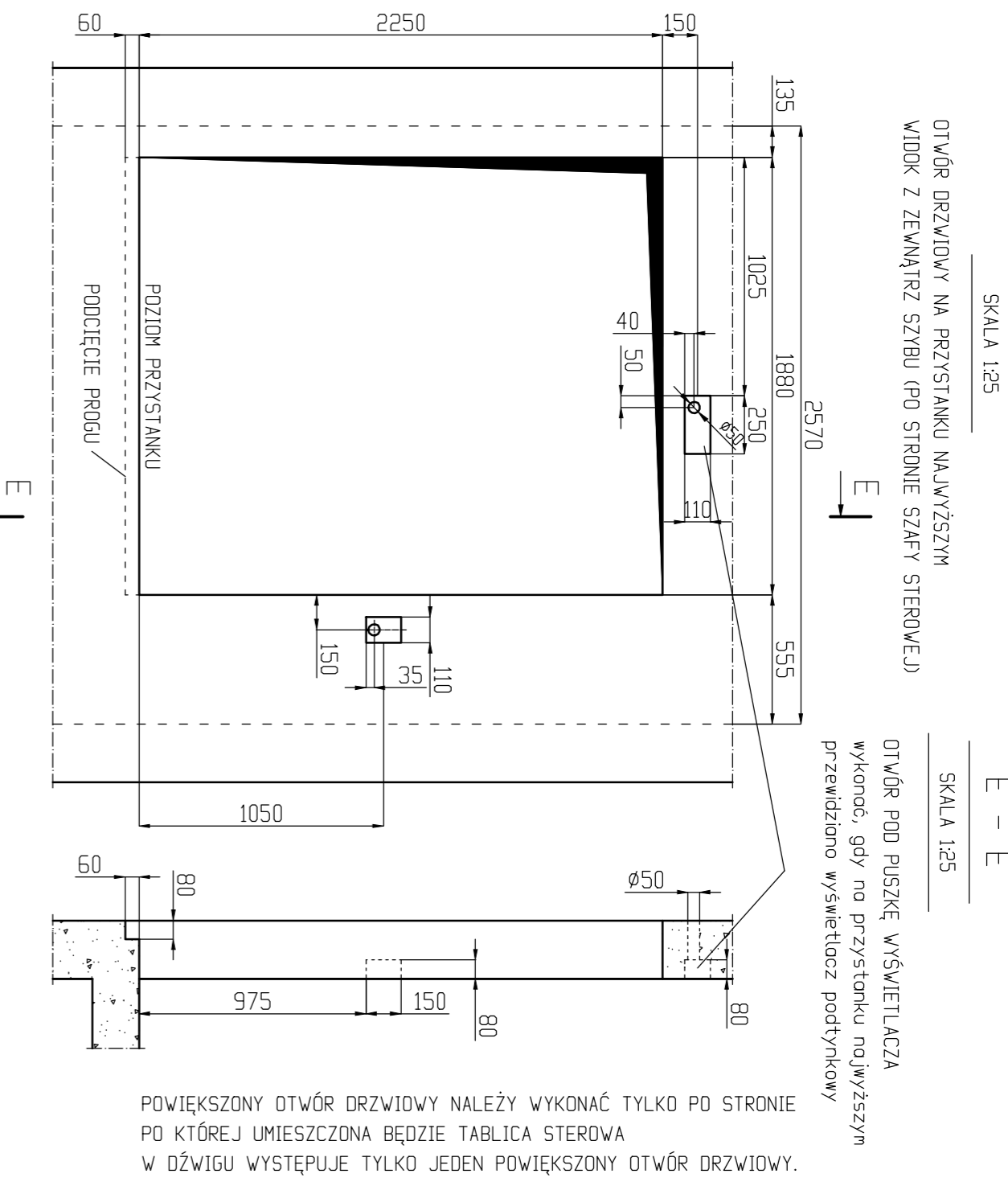
Edycja: 01/16
Założenia: PN-EN 81-20:2014-10
PN-EN 81-50:2014-10
Dporcovnik: Tomasz Adamick

Typ: EBM 1600
Ładźwig 1600 kg / 21 osób
Prędkość <= 1,0 m/s
21 Dźwig bez maszynowni



02-785 Warszawa
ul. Surmowickiego 12
tel. +48 22 641 19 16
tel./fax +48 22 643 74 75

SCHENAT LINII ZASILAJĄCEJ DŹWIG



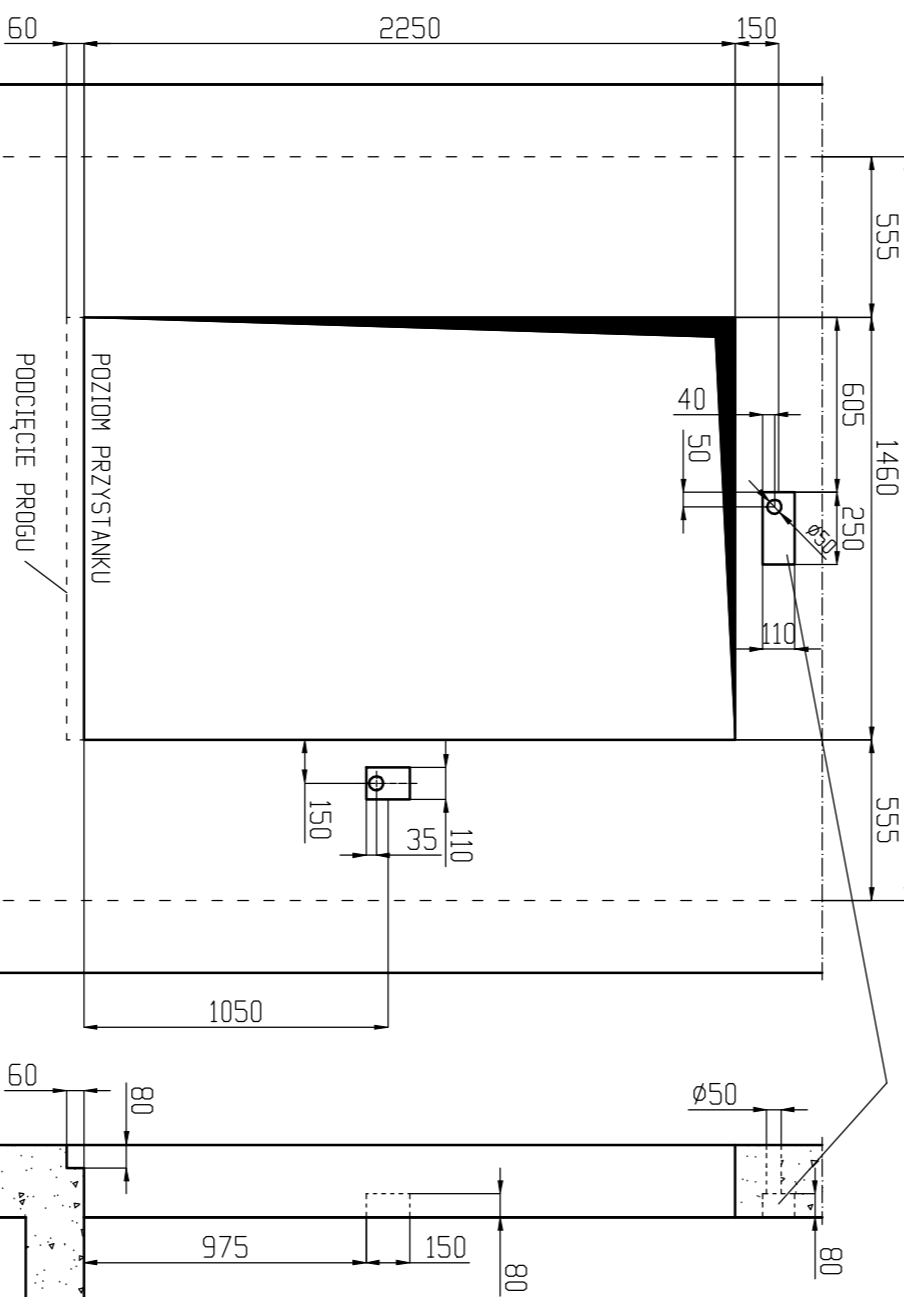
PRZY WYBRZE NAWIĄDKOWYCH WYSWIETLACZY I KASET WEZWAŃ
WYKONAĆ TYLKO OTWORY Ø60 DO PROWADZENIA PRZEWODÓW
(NIE WYKONAWAĆ WCIEPIEŃ POD PIŁSKĄ)

WIDOK F
SKALA 1:25

OTWORY DRZWIOWE NA PRZYSTANKACH
WIDOK Z ZEWNĄTRZ SZYBU

G - G
SKALA 1:25

OTWÓR POD PIŁSKIE WYSWIETLACZA
WYKONAĆ NA PRZYSTANKACH
NA KOTÓRYCH
PRZEWODNIE WYŚWIETLACZ PODTŁYKOWY



PRZY WYBRZE NAWIĄDKOWYCH WYSWIETLACZY I KASET WEZWAŃ
WYKONAĆ TYLKO OTWORY Ø60 DO PROWADZENIA PRZEWODÓW
(NIE WYKONAWAĆ WCIEPIEŃ POD PIŁSKĄ)

G - G
SKALA 1:25

OTWÓR PÓD PIŁSKIE WYSWIETLACZA
WYKONAĆ NA PRZYSTANKACH
NA KOTÓRYCH
PRZEWODNIE WYŚWIETLACZ PODTŁYKOWY

SILY DZIAŁAJĄCE NA ŚCIANY SZYBU
 $F_x = 24 \text{ kN}$
 $F_y = 1,7 \text{ kN}$

ROZSTAWIĄĆ NAWIĄDKI PROWADZĄCE CO 1800mm

- * - Wysokość podnoszenia max. 30m - wyższe wysokości w uzgodnieniu z WINDA-WARSZAWA

- ** - Wysokość nadszybia określono dla kabry o wysokości wewnętrznej wynoszącej 2000mm. Przy jej zwiększeniu należy odpowiednio zwiększyć wysokość nadszybia (np. dla kabry o wys. 2200mm - nadszybie 3500mm).

WAGA: Nie składować rysunków!

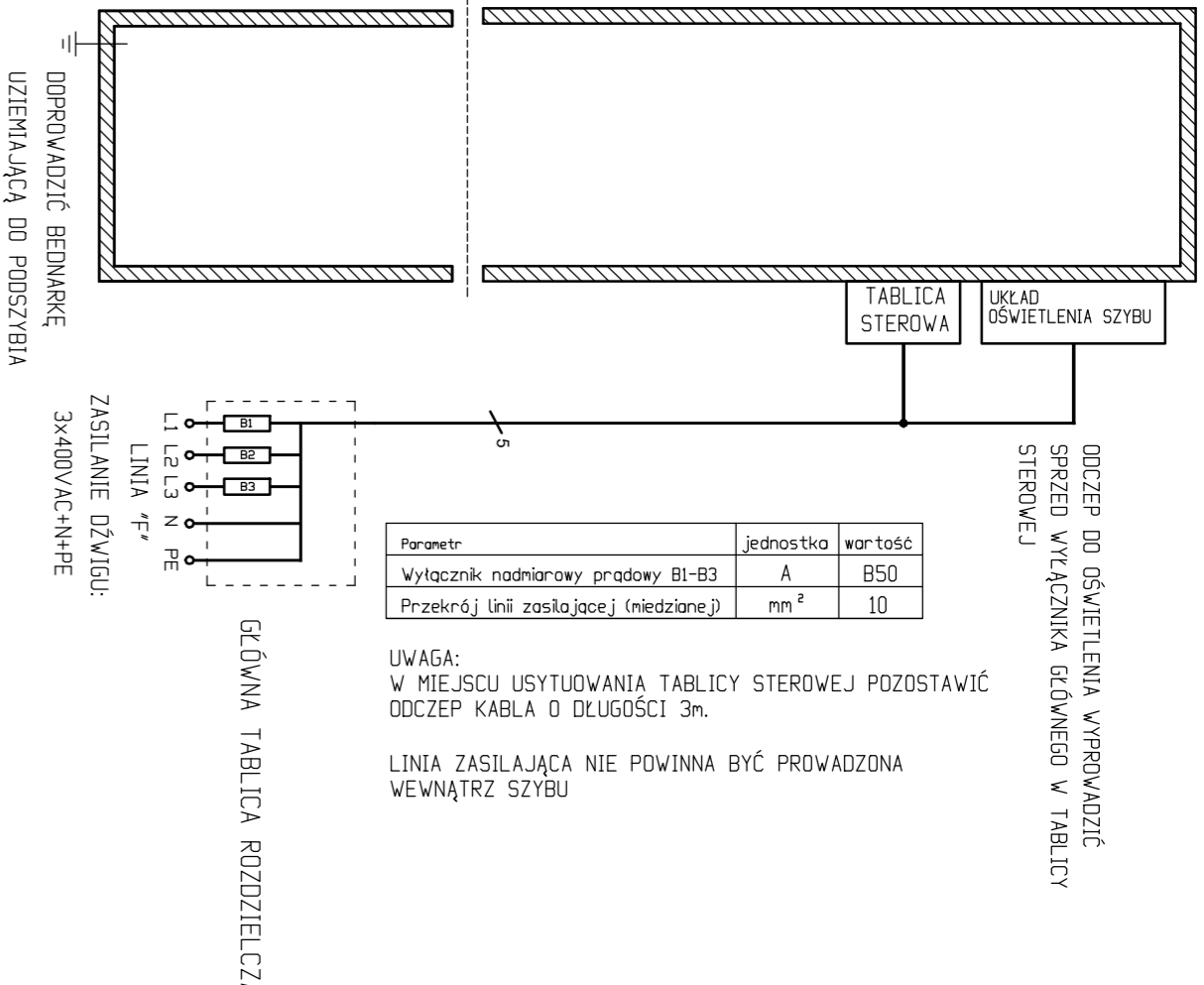


Table with parameters and values for the lift system.

Table with technical data for the lift project, including manufacturer, type, and dimensions.

WYTYCZNE PROJEKTOWE DLA INWESTORA

Wszystkie prace budowlane należy wykonać zgodnie z Rozporządzeniem Ministra Infrastruktury z dn. 12 kwietnia 2002 r. w sprawie warunków technicznych, jakim powinny odpowiadać budynki i ich wyurządzenie (Dz. U. Nr 75, poz. 690 z późn. zm.).