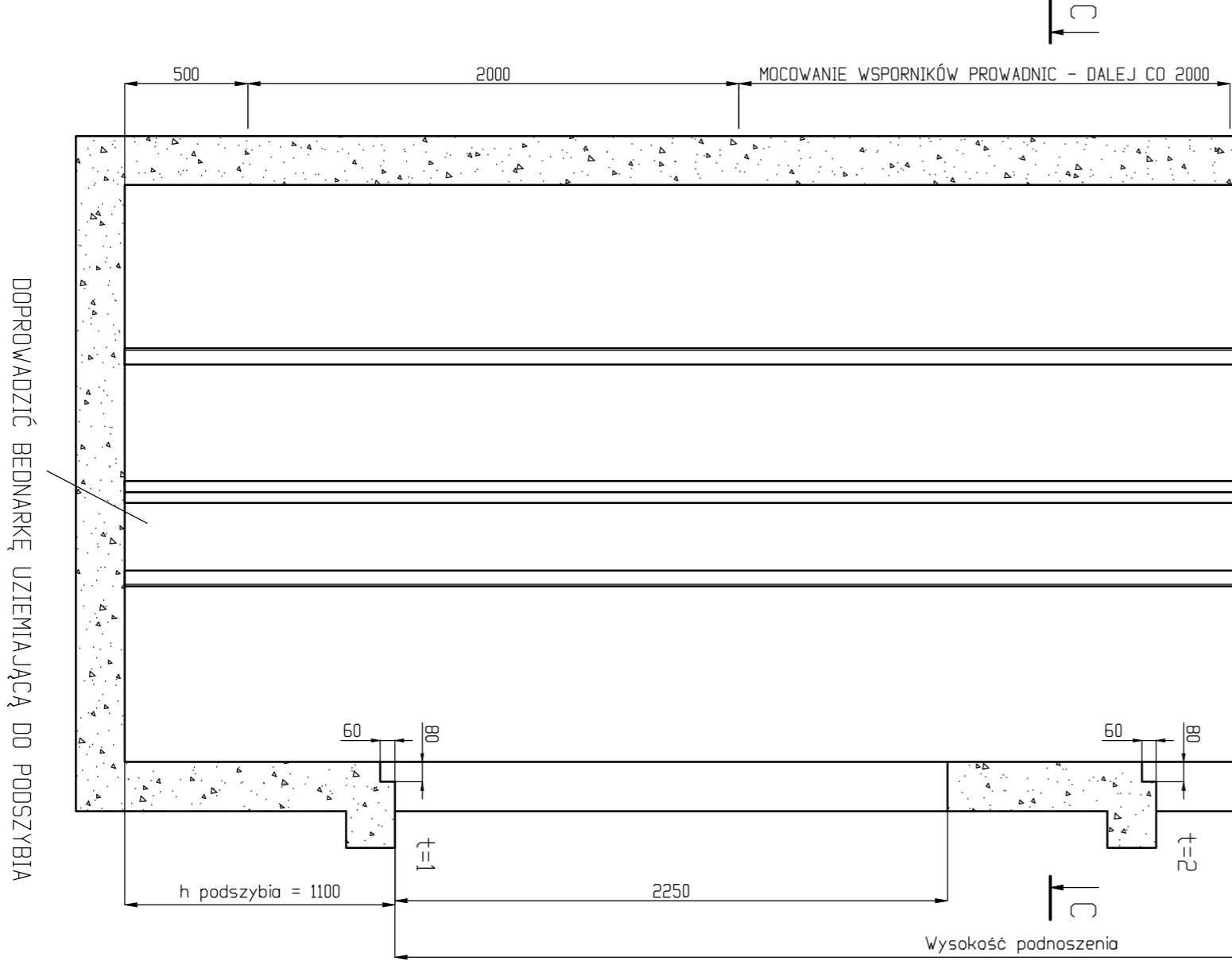
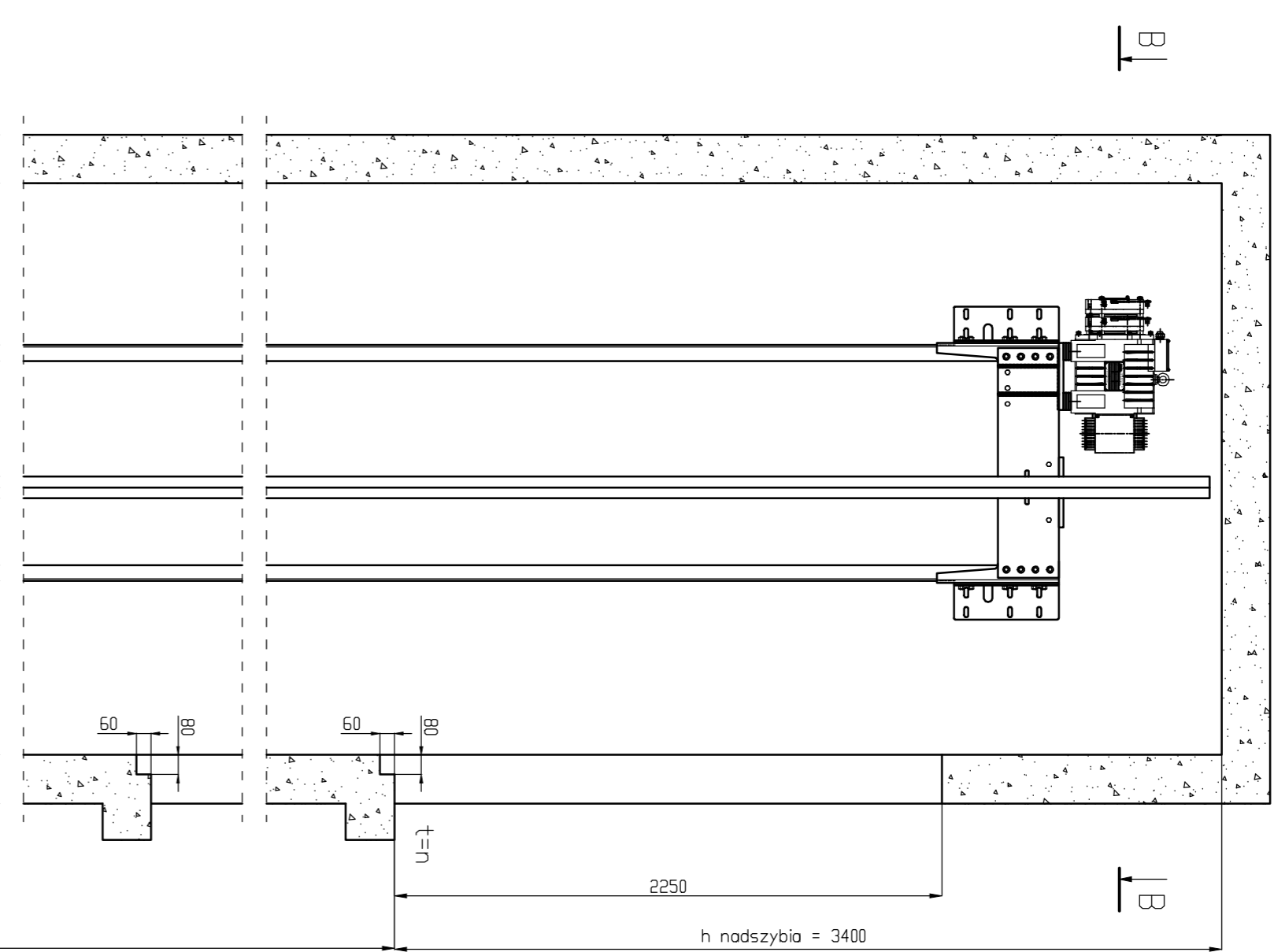


A - A

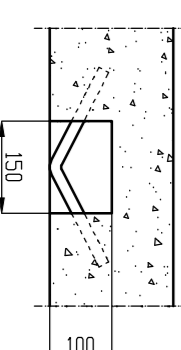
SKALA 1:25

PRZEKROJ PIONOWY SZYBU

PRZEWIĘZIEC WENTYLACJE W GÓRNEJ CZĘŚCI SZYBU ZGODNIE Z WYTYCZNIAMI NORMY PN-EN 81-202014-10



WYKONANIE HAKÓW MONTAŻOWYCH W NADSZYBIE



DOPROJEKOWAĆ BEZMAREKOWE UZIEMIENIĄCĄ DO PODSZYBIA

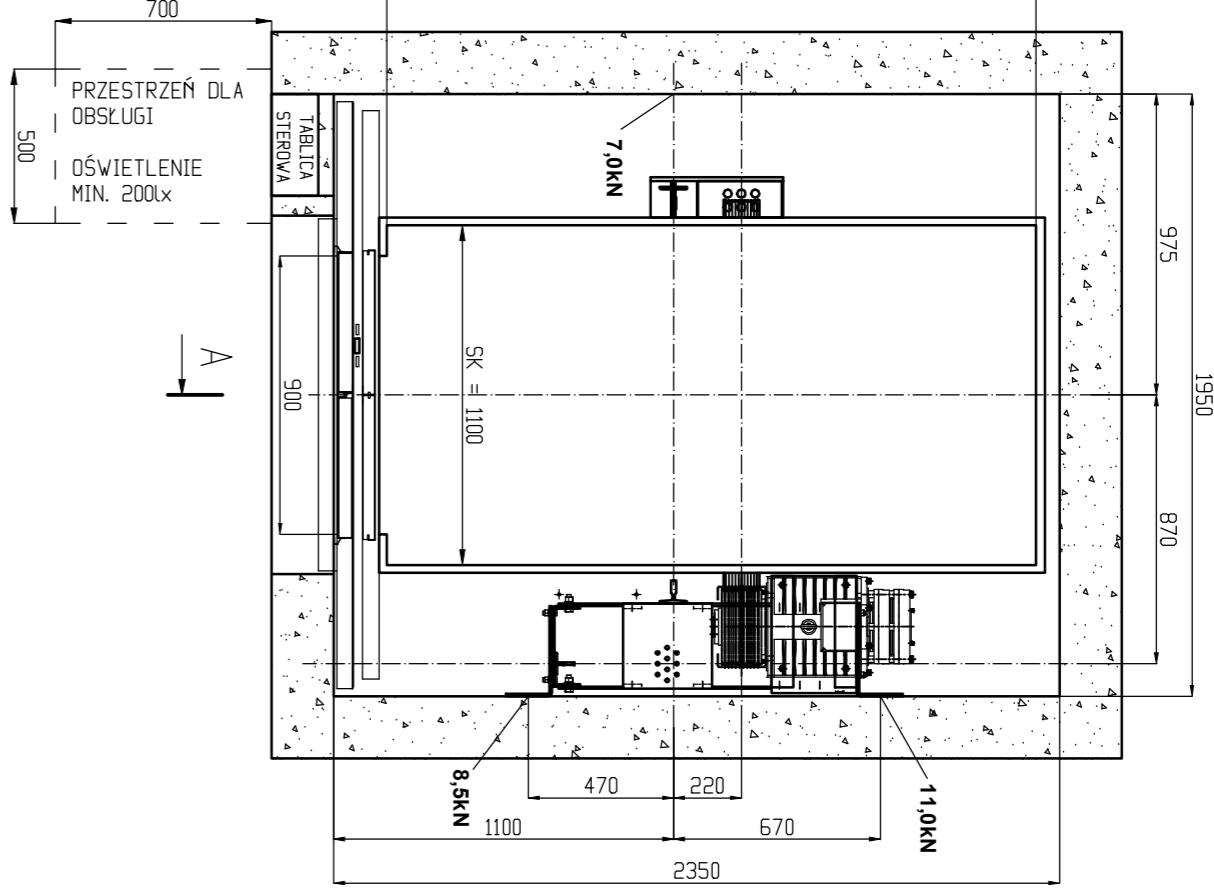
DOPUSZCZA SIĘ INNE WYKONANIE HAKA (LUB BELKI MONTAŻOWEJ) POD WARUNKIEM UMÓWILIEMNA JEJEGO DEMONTAŻU PO WYKONANIU MONTAŻU DŹWIĞU - HAK NIE POWINIEN WYSTAWIAĆ PONIŻEJ POWIERZCHNI STROPU

WYTYCZNE ZOSTAŁY PRZYGOTOWANE DLA DŹWIĞU W WYKONANIU PRAKTYCZNYM. MOŻLIWE JEST WYKONANIE LEWEJ Z WCIĄGARKĄ PO LEWEJ STRONIE SZYBU. NALEŻY WÓWCZAS WYKONAĆ SZYB W ODDZIAŁU LUSTRZANYM.

B - B

SKALA 1:25

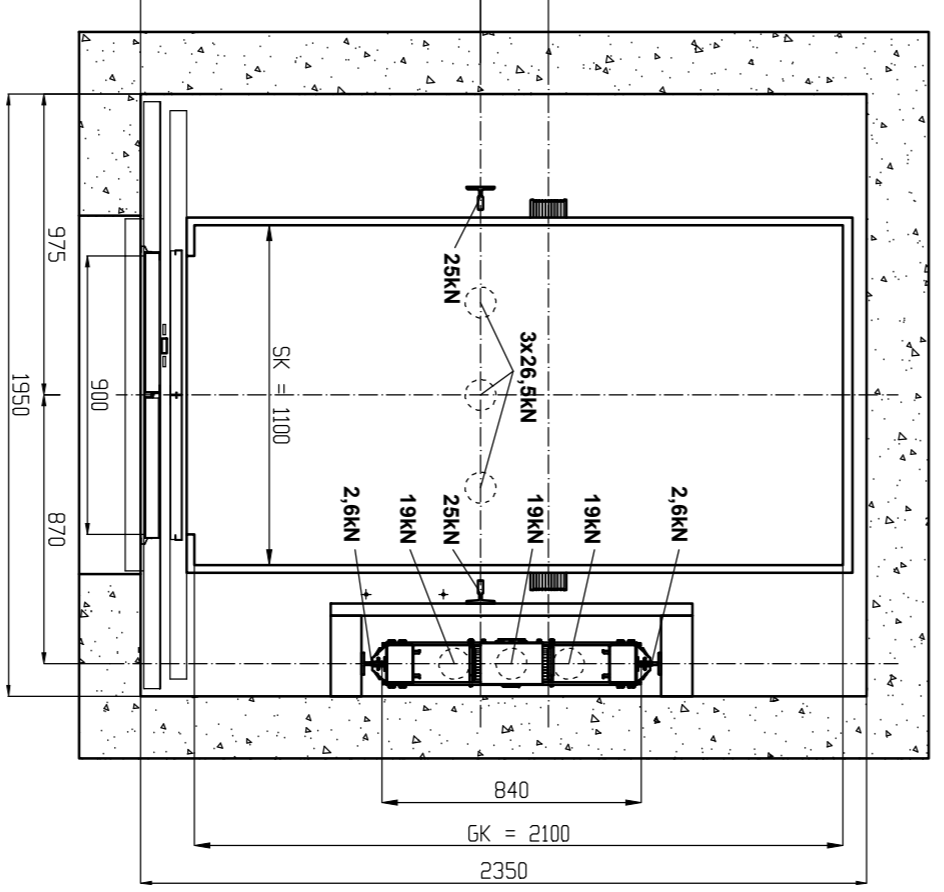
PRZEKROJ POZIOMY NADSZYBIA - USTYTUOWANIE PODZESPÓŁÓW



C - C

SKALA 1:25

PRZEKROJ POZIOMY SZYBU - USTYTUOWANIE PODZESPÓŁÓW

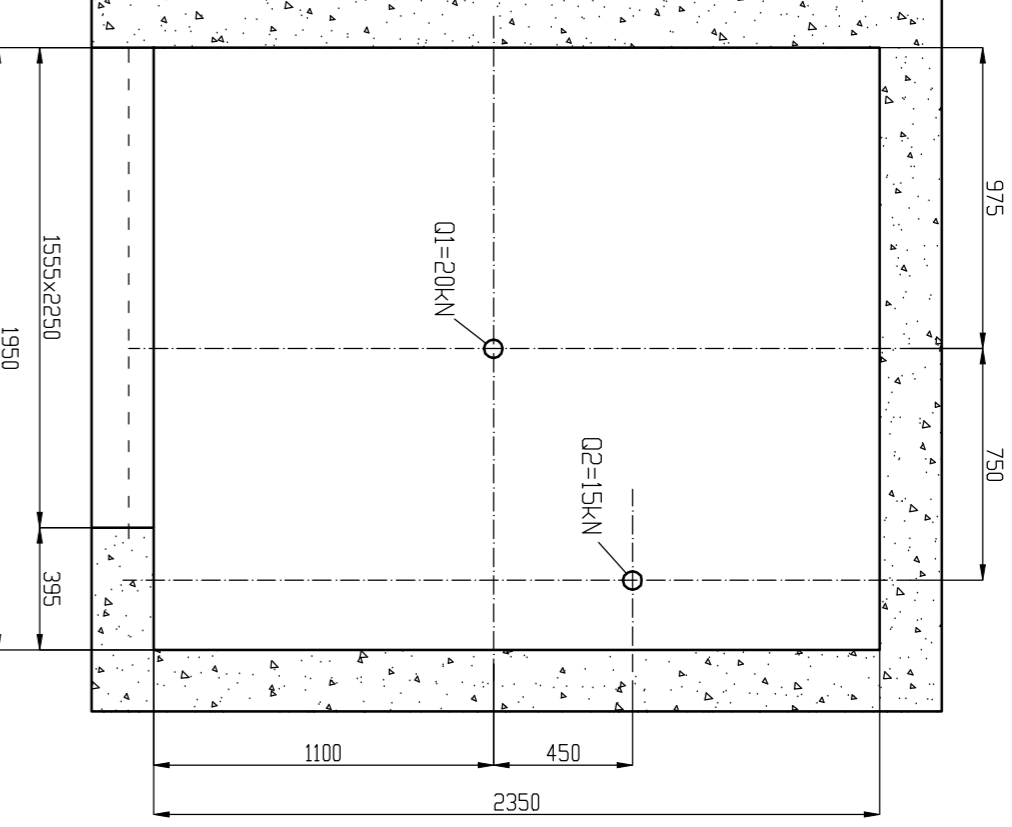


USTYTUOWANIE PODZESPÓŁÓW MONTAŻOWYCH - NA KAŻDYM PRZYSTANKU

B - B

SKALA 1:25

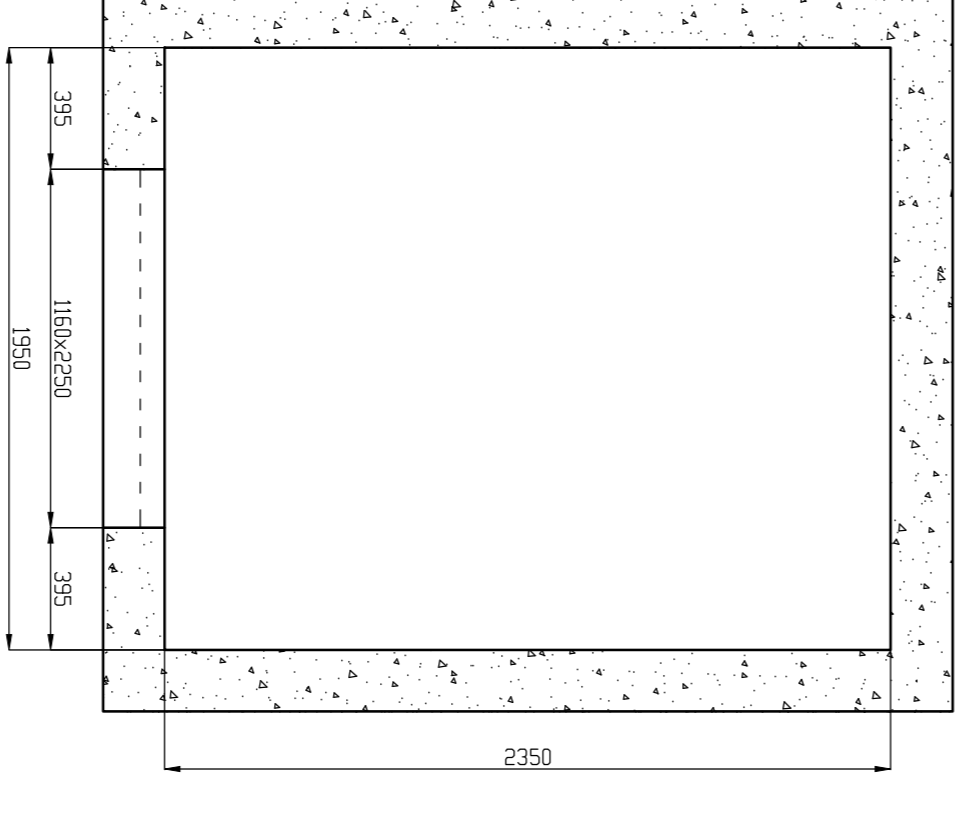
PRZEKROJ POZIOMY NADSZYBIA - WMIARY OTWORÓW



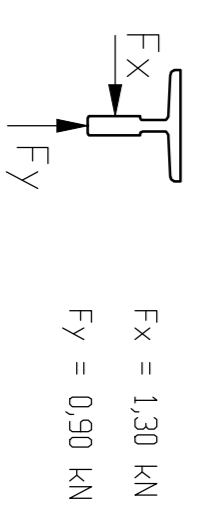
C - C

SKALA 1:25

PRZEKROJ POZIOMY SZYBU - WMIARY OTWORÓW



SILY DZIAŁAJĄCE NA ŚCIANNY SZYBU



ROZSTAW MOCOWAŃ PROWADNIC: CO 2000mm

UWAGI:

- * - Wysokość podnoszenia max. 30m - wyższe wysokości w uzgodnieniu z WINDA-VARSZAWA
** - Wysokość podszycia określono dla kabiny o wysokości wewnętrznej wynoszącej 2100mm. Przy jej zwiększeniu należy odpowiednio zwiększyć wysokość podszycia (np. dla kabiny o wys. 2200mm - podszycie 3500mm).

Edycja: 01/16
Założenia: PN-EN 81-202014-10
Prędkość <= 1,0 m/s
Dprowadzi: Tomasz Adamczak

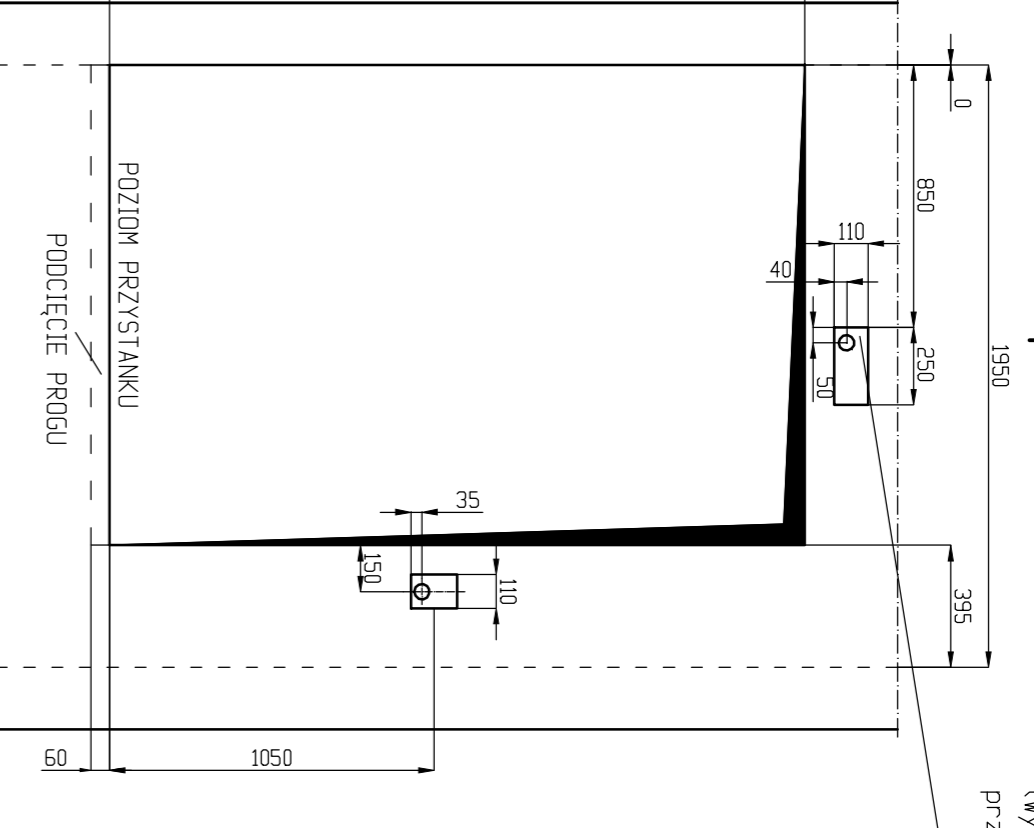


02-785 Warszawa
ul. Surmowickiego 12
tel. +48 22 641 19 16
tel. +48 22 750 39 14
fax +48 22 737 23 91

WIDOK D

SKALA 1:25

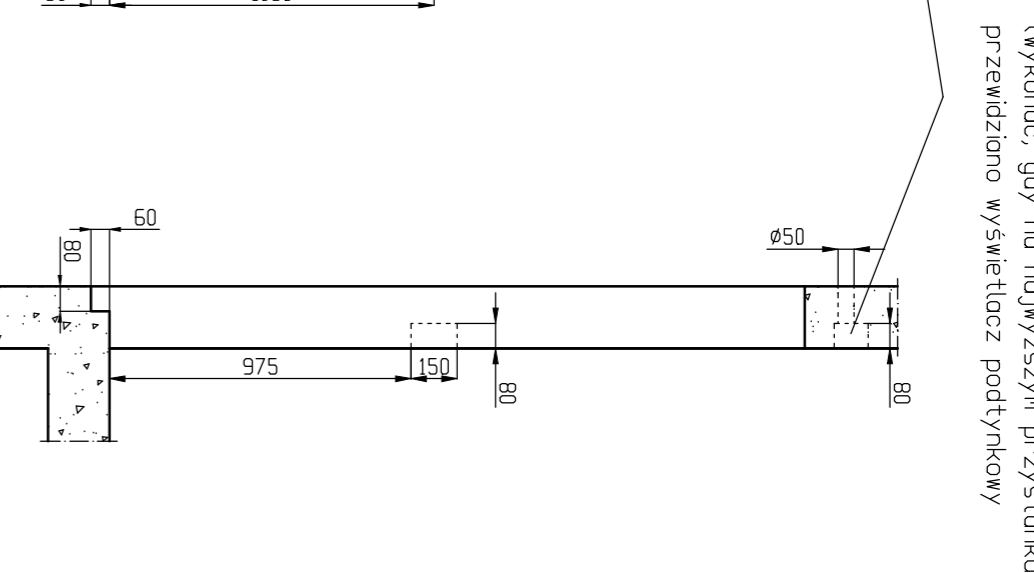
OTWÓR DRZWIOWY NA PRZYSTANKU NAJWYŻSZYM



E - E

SKALA 1:25

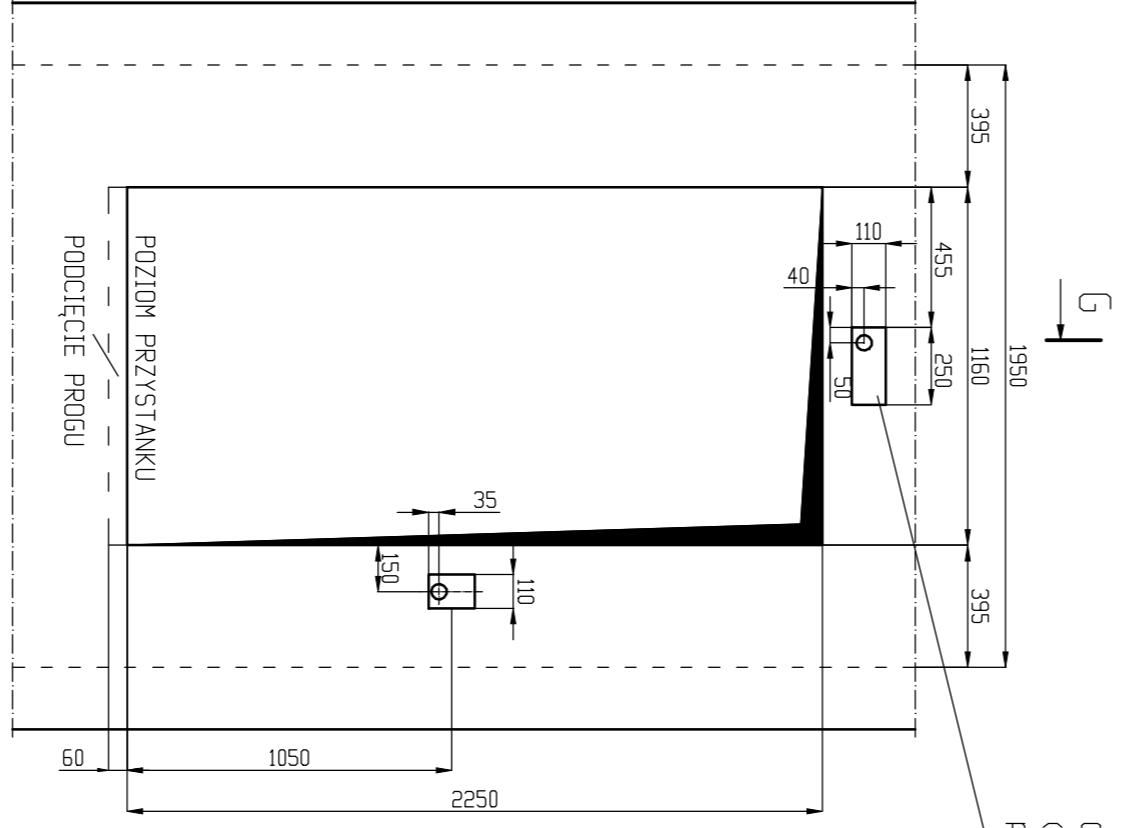
OTWÓR POD PUSKĘ WŚWIETLACZA



WIDOK F

SKALA 1:25

OTWÓR DRZWIOWY NA PRZYSTANKACH POWIARZALNICZ



G - G

SKALA 1:25

OTWÓR POD PUSKĘ WŚWIETLACZA

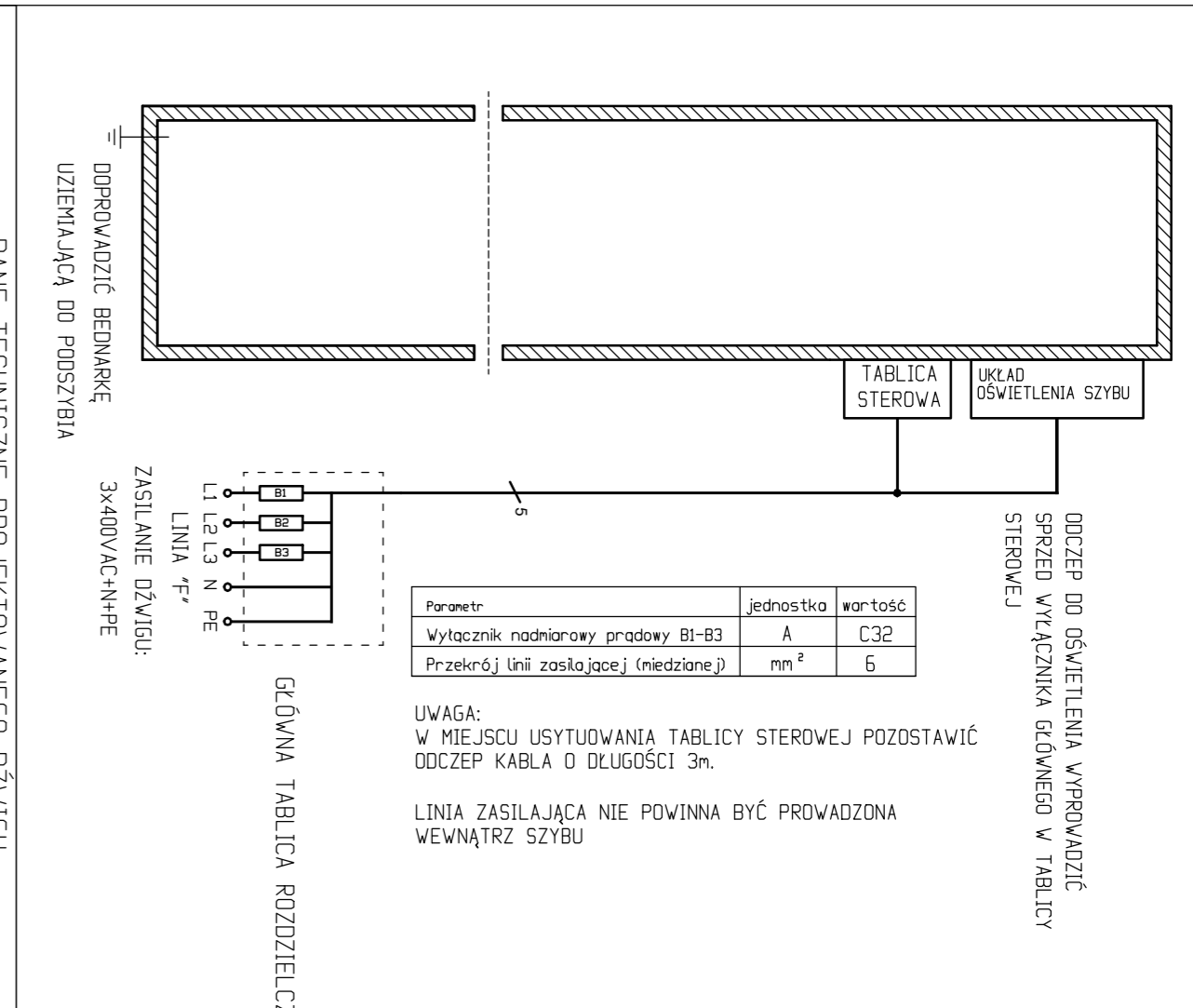
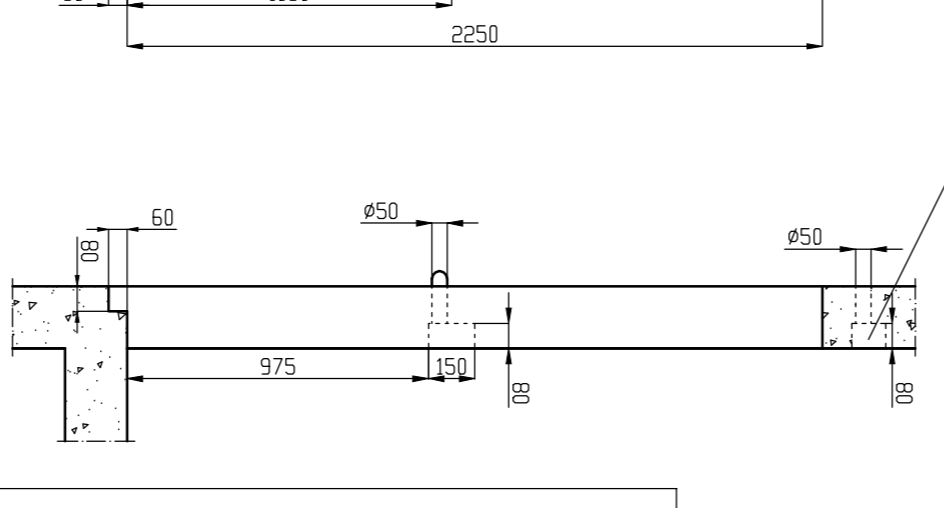


Table with technical specifications for the lift system, including parameters like shaft diameter, speed, power, and dimensions.

WYTYCZNE PROJEKTOWE DLA INWESTORA

- Wszystkie prace budowlane powiny być prowadzone zgodnie z Rozporządzeniem Ministra Infrastruktury z dn. 12 kwietnia 2002 r.
- Sztyb powini być wykonany zgodnie z pkt. 5.2.5.2 normy PN-EN-202014-10
- Dopuszczalne odchyłki wykonania sztybu wynoszą 120mm dla szerokości i głębokości sztybu.